

The world's true measure of color

HunterLab

ColorFlex® EZ Citrus



renği
gözünüzün
gördüğü şekilde
ölçün



ColorFlex® EZ Citrus

Colorflex EZ Citrus bütün ColorFlex EZ ailesindekiler gibi, renk ölçüm ihtiyaçlarınızı karşılamak ve üstesinden gelmek üzere tasarlanmıştır. ColorFlex® EZ Citrus, HunterLab'ın 60 yıllık renk kalite kontrol deneyimi ve yeniliği ile birlikte gelir.

Dünyanın gerçek renk ölçüsü

450/00 geometri kullanan ColorFlex® EZ Citrus size en yüksek seviyede renk kalite kontrolü sunar. Daha da önemlisi

renği
gözünüzün
gördüğü şekilde
ölçmeye olanak sağlar.

ColorFlex® EZ Citrus, taze ve konsantre portakal, greyfurt ve limon suyunun rengini ölçmek için özel olarak tasarlanmıştır.

Standart yazılımda bulunan renk skalaları;

- Narenciye Numarası
- Narenciye Kırmızılığı
- Narenciye Sarılığı



ColorFlex® EZ Citrus cihaz yazılımında bulunan Hunter L,a,b and CIE L*a*b* gibi diğer önemli renk skalaları sayesinde narenciye olmayan katı, yarı-katı, toz ve opak sıvı numuneler için yansıtımlı renk analizlerinin yapılmasına olanak sağlar.



Tüm ColorFlex® EZ ailesinde olduğu gibi

ColorFlex® EZ Citrus

sizlere daha fazlasını sunar;

- **Basitlik** tek dokunuş ile ölçüm yapma
- **Bağlantı** 3 adet USB 2.0 portu
- **Sağlamlık** tüm endüstriyel ortamlar için yalıtılmış optik tasarım
- **Çok Yönlülük** Renk Ölçeği, İndeksler, Aydınlatıcı ve Gözlemci ölçüm koşulları ayarı, Standart Değerler, Başarılı/Başarısız Toleransları, Örnekler için tekrarlanabilirlik gibi 250' den fazla ürün kurulum seçeneği

Opsiyonel olarak sunulan, özel tasarım su geçirmez taşıma çantasının içinde narenciye renk değerlerini hızlı bir şekilde ölçüme başlamak için her şey mevcuttur.

- ColorFlex® EZ Citrus cihazı
- Eksiksiz cihaz seti ve kalibrasyon araçları
- 4 adet Kalibre edilmiş portakal suyu standardı
- Numune tüpü tutacağı
- Sıkıştırılabilir numune tutucusu / Ölçüm Gözü İleriye Doğru



Tümü sektördeki en iyi müşteri desteği ile...

Daha fazla detay için info@tekafos.com.tr adresinden bizimle iletişime geçebilirsiniz.



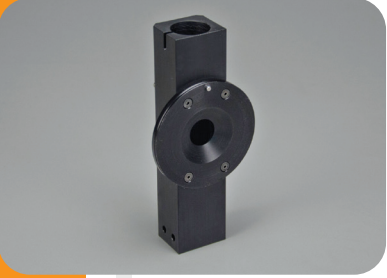
Aksesuarlar



A11-1011-510

6'lı Portakal Suyu Standart Seti (OJ1-OJ6)

Cihazı USDA standartlarına göre ayarlamak için kalibre edilmemiş vidalı plastik tüpler.



D02-1011-127

Numune Tutucu: Portakal Suyu Tüp Tutucu

Numune Tüpü Tutacağı. 25mm (1 in) çapında portakal suyu numune tutucusu. Numune tüplerini ölçüm gözünde tutmak için kullanılır.



D02-1010-459

Sıkıştırılmalı Numune Tutucusu / Ölçüm Gözü İleriye Doğru:

Cihazın ölçüm gözünün ön tarafa doğru olacak şekilde tutulmasını sağlar. Ön taraftan yapılan ölçümlerde numunelerin sabit tutulmasını sağlar.



A13-1014-294

Esnek USB Klavye

ColorFlex® EZ cihazına numunelerin isimlerini direk girilmesini sağlayan 88 karakterli klavye.

A13-1014-254

USB Barkod Okuyucu

ColorFlex® EZ cihazına ürün barkodlarını otomatik taratılmasını sağlar.

A13-1014-259

USB Yazıcı

USB yazıcı yapılan ölçümlerin yazdırılmasını sağlar. Ayrı olarak satılan bir USB kablosu gerektirir.

ÖZELLİKLER

ColorFlex® EZ Citrus

Ölçüm

Ölçüm Prensibi:	Önden veya Üstten Çift Işınlı Spektrofotometre
Geometri:	45° Aydınlatma / 0° Görüntüleme Yönlü Dairesel
Spektrofotometre:	256 elemanlı diyot dizisi kapalı optik bölme ve yüksek çözünürlüklü içbükey holografik ızgara
Numune Gözü Çapı / Ölçüm Çapı:	31.8 mm (1.25 in) aydınlatılmış / 25.4 mm (1 in) ölçülmüş
Yansıtıcı Bileşen:	Hariç
Spektral Aralık:	400 nm - 700 nm
Spektral Çözünürlük:	< 3 nm
Efektif Bant Geniřlięi:	10 nm denk üçgensel
Raporlama Aralığı:	10 nm
Fotometrik Aralık:	0 - 150 %
Işık Kaynağı:	Atımlı Xenon Lamba
Ölçüm Başına Flaş:	1 flaş
Lamba Ömrü:	> 1 million flaş
Ölçüm Süresi:	Düğmeye basıldıktan sonra ölçüm < 1 sn Düğmeye basıldıktan sonra ekrana veri gelmesi 2 sn
Ölçümler Arasındaki Min. Aralık:	3 saniye
Standartlara Uygunluk:	CIE 15:2004, ISO 7724/1, ASTM E1164, DIN 5033, Teil 7 and JIS Z 8722 Condition C
Standartların İzlenebilirlikleri:	Ulusal Standartlar ve Teknoloji Enstitüsü (NIST) uyarınca CIE Yayını 44 ve ASTM E259'da açıklanan uygulamalara göre cihaz standardı belirlenir

Performans

Cihazlar Arası Uyumluluk:	BCRA II plaka setinde $\Delta E^* < 0.15$ CIE L*a*b* (Ort) BCRA II plaka setinde $\Delta E^* < 0.25$ CIE L*a*b* (Maks)
Kolorimetrik Tekrarlanabilirlik: (20 Okuma Sonrası)	Beyaz Plaka Setinde $\Delta E^* < 0.05$ CIE L*a*b*

Yazılım

Veri Görünümleri:	Renk Verileri, Renk Farkı Verileri, Tristimulus Renk Grafiği, Spektral Veriler, Spektral Fark Verileri, Spektral Grafik, Spektral Fark Grafiği
USB Flaş Sürücü Özellikleri:	Kurulumların ve Verilerin Yedeklenmesi, Birden Çok Birime Kurulum Aktarımı, Excel'e Veri Aktarımı
Diğer Özellikler:	Başarılı / Başarısız, Ortalama Çoklu Okuma, En Yakın Standartı Arama
Aydınlatma:	A, C, D50, D55, D65, D75, F2, F7, F11
Gözleme açılı:	2° ve 10°
Renk Skalaları:	CIE L*a*b*, Hunter Lab, CIE L*C*h, CIE Yxy, CIE XYZ
Renk Farkı Skalaları:	$\Delta L^*a^*b^*$, ΔLab , ΔL^*C^*H , ΔL^*C^*h , ΔYxy , ΔXYZ
Renk Farkı İndeksleri:	ΔE^* , ΔE , ΔC^* , ΔC ve ΔE_{cmc}
İndeksler ve Matrisler:	ASTM E313 Beyazlık İndeksi, Renk tonu (C/2° veya D65/10°), ASTM E313 Sarılık İndeksi (C/2° veya D65/10°), ASTM D1925 Sarılık İndeksi (C/2°), Y Parlaklık, Z %, 457 nm Parlaklık, Renk Yoğunluğu (Ortalama ve Tek Dalga boyu), Gri Değişimi, Gri Leke, Metamerizm İndeksi, Gölge Numarası
Sadece Narenciye Modelinde:	Narenciye Numarası, Narenciye Kızarıklığı, Narenciye Sarılığı
Veri Depolama:	Standart - Geçme / Kalma toleranslarına sahip 250 spektral veya tristimulus, Fiziksel, Sayısal ve Hitch Numune - 2000 spektral
Diller:	İngilizce, Çince, Fransızca, Almanca, İtalyanca, Japonca, İspanyolca

Fiziksel / Elektriksel

Boyut:	Yükseklik: 16 cm (6.3 in.) Genişlik: 13 cm (5.1 in.) Derinlik: 36 cm (14.2 in.) Ağırlık: 4.5 kg (9.9 lbs)
Ekran:	7.1 cm x 5.4 cm (2.8 in. x 2.1 in.) arkadan aydınlatmalı LCD
Bağlantı:	3 adet USB 2.0
Güç:	100 - 240 VAC 47 - 63 Hz
Çalışma Ortamı:	10° - 40°C (50° - 104° F), 10 % - 90 % RH, yoğunlaşmayan
Depolama Ortamı:	-20° - 65°C (-5° - 150° F), 10 % - 90 % RH, yoğunlaşmayan
Standart Aksesuarlar:	• Kalibre edilmiş beyaz plaka • Siyah plaka • Yeşil diagnostik plakası • Evrensel AC adaptör • Bilgisayar bağlantı kablosu • USB flaş sürücü • ColorFlex EZ Citrus Kullanım kılavuzu